

## Informationen zur Produktsicherheit - Gebrauchsinformationen

Wandhalterungen kompatibel mit Shelly Geräten



**Verpackung:** Entsorgung gemäß den örtlichen und nationalen Vorschriften.

**Hersteller:**  
Suldex Trading UG  
(haftungsbeschränkt)  
Am Waldesrand 53  
58093 Hagen  
Tel: 02331 7397888  
[info@suldex.de](mailto:info@suldex.de)  
<https://www.nozzleboss.de>

WEEE Nummer:  
DE11976587

**Verantwortlicher EU:**  
Jinfeng Tan Schoepp  
Am Waldesrand 53  
58093 Hagen  
Tel: 02331 7397888  
[info@suldex.de](mailto:info@suldex.de)  
<https://www.nozzleboss.de>

### Sicherheitshinweise:

Achtung: Nicht für Kinder unter 3 Jahren geeignet.

**Material:**  
PETG (Polyethylenterephthalat + Glycol) - formstabil bis 75°C

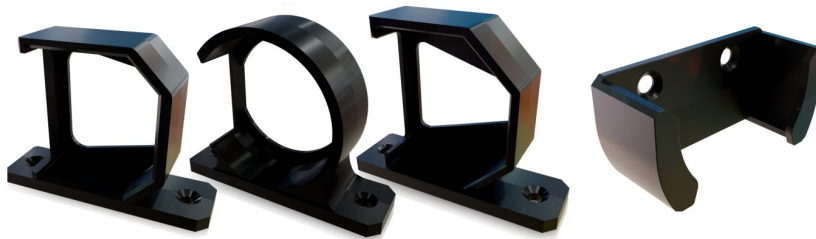
**Hergestellt per FDM 3D Druck**

### Hinweise zur Entsorgung:

Entsorgung gemäß den örtlichen und nationalen Vorschriften.



Kompatibel mit Shelly Geräten. Kein Original Zubehör.



Art.Nr.: 357138  
Kompatibel mit: Shelly One  
Abmessungen: 50mm x 65mm x 19mm

Art.Nr.: 357466  
Kompatibel mit: Shelly RGB  
Abmessungen: 50mm x 65mm x 19mm

Art.Nr.: 357435  
Kompatibel mit: Shelly Plus  
Abmessungen: 49mm x 65mm x 19mm

Art.Nr.: 357459  
Kompatibel mit: Shelly Dimmer  
Abmessungen: 49mm x 65mm x 19mm

Art.Nr.: 357473  
Kompatibel mit: Shelly Dimmer 2  
Abmessungen: 50mm x 65mm x 19mm

Art.Nr.: 357442  
Kompatibel mit: Shelly Button  
Abmessungen: 51mm x 20mm x 25mm

Art.Nr.: 357480  
Kompatibel mit: Shelly 25  
Abmessungen: 47mm x 65mm x 19mm